



## ES-serie

### Altijd 230VAC

De gemakken van thuis ook onderweg tot uw beschikking hebben. Dat is het voordeel van het gebruik van deze DC-AC inverters. U sluit de inverter aan op de accu en u heeft direct overal 230VAC tot uw beschikking. Zo kunt u gebruik blijven maken van de apparaten en luxe die u thuis gewend bent. De inverters uit de ES zijn uitermate geschikt voor particulier gebruik, zoals in campers, caravans en boten. Maar ook is de ES inverter prima op zijn plek in een semiprofessionele toepassing.

### Voldoende vermogen

De inverter serie is leverbaar van 300Watt tot en met maar liefst 3000Watt. Zo is er voor nagenoeg elke toepassing wel een passende inverter. Ook voor de zwaardere apparatuur zoals een airco en stofzuiger. Ben echter wel bedacht op het vermogen wat de apparatuur op 230VAC benodigd. Zoek aan de hand van deze gegevens het passende model uit.

### Zuivere sinus

De inverters uit de ES serie zijn zogenaamde zuivere sinus inverters. Dit betekent dat kwaliteit van de 230VAC uitgang nagenoeg gelijk is aan het normale lichtnet. Hierdoor kan alle apparatuur op deze inverters werken, mits het vermogen toereikend is uiteraard. Veel apparatuur benodigd namelijk

een zuivere sinus i.p.v. een gemodificeerde sinus (de tegenhanger van de zuivere sinus) om goed te kunnen werken.

### Beveiligingen

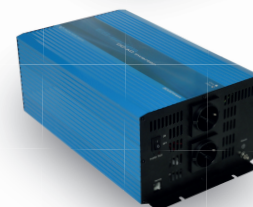
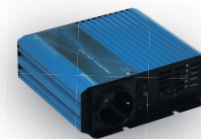
De inverter heeft beveiligingen op zowel de ingang als de uitgang. Bij een eventuele fout of dreigende fout (te lage accu spanning, overbelasting, temperatuur etc.) zal de inverter zowel een akoestisch als optische waarschuwing afgeven. Indien noodzakelijk zal de inverter zichzelf uitschakelen. Prettig detail hierbij is dat de inverter ook weer automatisch herstart zal het probleem verholpen is. De ventilator zorgt voor de koeling.

### Gebruiksgemak

Het gebruik van de inverter is simpel. Er hoeven bij de montage geen moeilijke instellingen doorlopen te worden. Het apparaat heeft alleen een aan/uit schakelaar en eenvoudige LED aanduiding om de status van de inverter te kunnen aflezen. Aan de voorzijde bevindt zich 1 ofwel 2 (vanaf 1500Watt) randaarde stopcontacten. Indien meer apparatuur aangesloten dient te worden, kan men met een verdeelblok werken. De inverters worden geleverd incl. kabelset en reserve zekeringen.



**Zuivere sinus met maximale kwaliteit  
voor een scherpe prijs**



## ES-serie

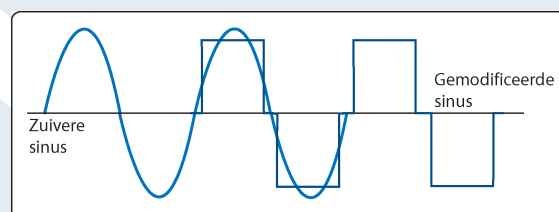
### Verkrijgbare modellen

| Artikel     | Spanning ingang Vdc | Vermogen Watt | Afmetingen lxbxh cm | Gewicht kg |
|-------------|---------------------|---------------|---------------------|------------|
| ES 300-212  | 12                  | 300           | 13x15x5,2           | 1          |
| ES 600-212  | 12                  | 600           | 21x15x7             | 2          |
| ES 1000-212 | 12                  | 1000          | 31x15x7             | 3          |
| ES 1500-212 | 12                  | 1500          | 29x22x9             | 4          |
| ES 2000-212 | 12                  | 2000          | 32x22x9             | 6          |
| ES 3000-212 | 12                  | 3000          | 36x22x15            | 10         |
| ES 300-224  | 24                  | 300           | 13x15x5,2           | 1          |
| ES 600-224  | 24                  | 600           | 21x15x7             | 2          |
| ES 1000-224 | 24                  | 1000          | 31x15x7             | 3          |
| ES 1500-224 | 24                  | 1500          | 29x22x9             | 4          |
| ES 2000-224 | 24                  | 2000          | 32x22x9             | 6          |
| ES 3000-224 | 24                  | 3000          | 36x22x15            | 10         |

Het vermogen dat in het in het schema vermeld wordt, is het continu vermogen wat de inverter kan leveren. Daarnaast is ook het piekvermogen een belangrijk gegeven om de opstartpieken van de aangesloten apparatuur te kunnen verwerken. Alle inverters uit de ES serie kunnen 2x het vermelde vermogen als kortstondige piek leveren.

Alle hiernaast vermelde types hebben een uitgangspanning van 230VAC. Op aanvraag kunnen deze inverters ook geleverd worden met 115VAC uitgang.

Niet alle apparatuur kan overweg met een gemodificeerde sinus. Daarom zal een inverter met een zuivere sinus, zoals de ES-serie, altijd uitkomst bieden.



### Accessoires

#### K01 - afstandsbediening

De ES serie vanaf 600Watt is uit te breiden met de 'plug & play' afstandsbediening K01. Deze bevat een aan/uit schakelaar en LED indicaties voor het aflezen van de hoogte van belasting (percentage), de accustatus (percentage) en foutmelding.

#### PTS 230-20 - omschakelbox

Dit relais zorgt voor een automatische omschakeling tussen het gebruik van de 230VAC van de inverter en netspanning. Als men naast de inverter de aangesloten apparatuur ook op de normale netspanning (ofwel een aggregaat) wil laten werken, is dit een onmisbaar apparaat.



**De uitgebreide technische details zijn te vinden op onze website:**

[www.xenteq.nl](http://www.xenteq.nl)